

IVRY

5/SEINE

MA VILLE

EN TRANSITION

Plus propre mon Quartier

LOUIS BERTRAND • MIRABEAU



édito

Madame, Monsieur,

La démarche « Plus propre mon quartier » démarre ! Elle se déroulera dans tous les quartiers de la ville, au plus près des habitant.es, au plus près des problématiques que nous connaissons.

Le travail transversal des services du nettoyage, des luttes contre les incivilités, de la voirie, des espaces verts, du commerce et du Territoire est une vraie richesse pour construire avec vous toutes et tous un quartier plus propre, un vivre-ensemble retrouvé et une appropriation de l'espace public.

La solution d'une ville plus propre c'est une action commune entre les agent.es du service public qui sont là au quotidien et la population. C'est ensemble que nous relèverons le défi de la propreté et du vivre-ensemble.

Sarah Misslin
Adjointe au maire
déléguée à la Propreté de l'espace public

LA PROPRETÉ À LOUIS BERTRAND / MIRABEAU, C'EST NOTRE AFFAIRE !

Dans le quartier, de nombreux moyens ont été déployés pour offrir à toutes et à tous un cadre de vie agréable. Découvrez-les en détail et discutons-en !

LES AGENTS MUNICIPAUX DÉPLOYÉS SUR LE QUARTIER



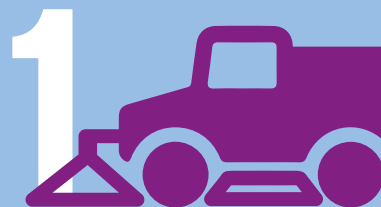
10 agents dont **4** cantonniers assurent le nettoyage du quartier



1 CAMION BENNE



1 CAMION GRUE



1 BALAYEUSE



1 & LAVEUSE

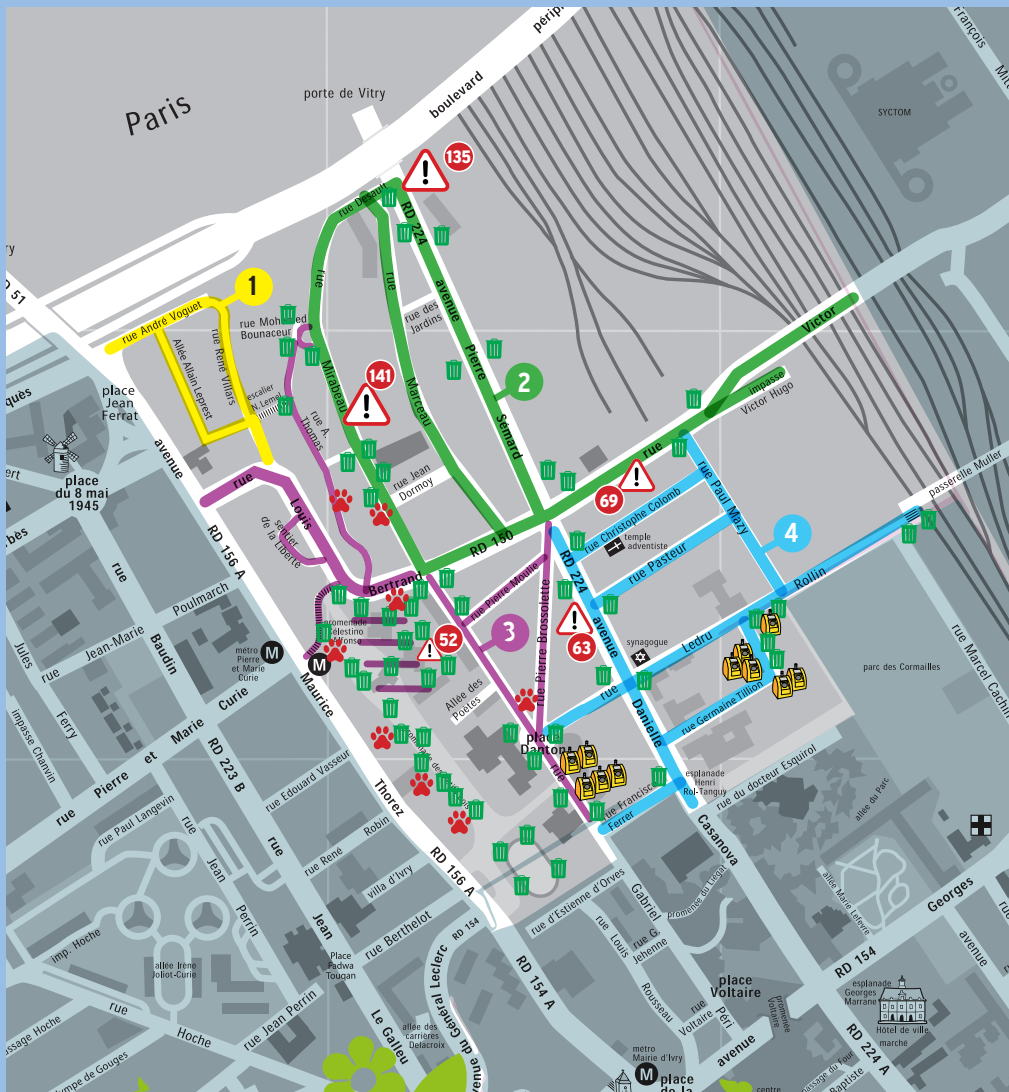


14 DISTRIBUTEUR DE SACS À DÉJECTIONS CANINES

11 BORNES D'APPORT VOLONTAIRE

70 CORBEILLES



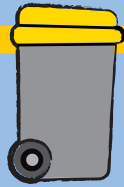


La fréquence de nettoyage des rues du quartier

André Voguet	Coté Ivry	1	*
Allée Allain Leprest		1	**
Rue René Villars		1	*
Victor Hugo			**
Pierre Sémard			***
Marceau			**
Mirabeau		2	***
Desault	Coté Ivry		*
Dormoy			**
Louis Bertrand	Sémard / Mirabeau		**
Célestino Alfonso			***
Sentier de la liberté		3	*
Louis Bertrand	Cité		**
Louis Bertrand	Mirabeau / Thorez		**
Gabriel Péri	Francisco Ferrer / Louis Bertrand		***
Place Danton			***
Pierre Moulié			**
Pierre Brossolette			**
Antoine Thomas	+ Escalier N.Lemel		**
Bouanceur			*
André Voguet	Coté Ivry	4	*
Allée Allain Leprest		4	**
Rue René Villars		4	*

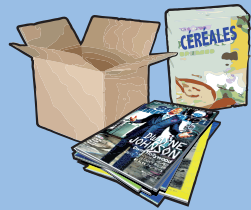
*	1 passage par semaine		Bornes d'apport volontaire
**	2 à 3 passages par semaine		Points noirs de dépôts sauvages
***	1 passage par jour		Nombre de ramassage à la rue
****	Plusieurs passages par jour		Corbeilles
			Distributeurs de sacs à déjections canines

À Ivry, trier tous ses déchets, c'est possible !



JE JETTE DANS LA POUBELLE JAUNE

Les bouchons et
couvercles sont acceptés.
Les emballages doivent être
bien vidés et en vrac.
PAS BESOIN DE LES LAVER !



Papiers, journaux,
magazines, emballages
en carton (pliés)



Briques
alimentaires



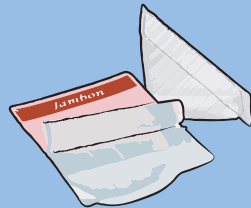
Bouteilles,
flacons
en plastique



Canettes,
emballages
en métal



Pots de
yaourt



Emballages en
plastique rigide



Sachets



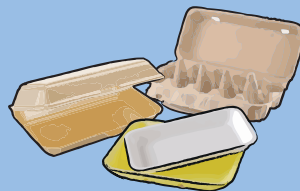
Gourdes
alimentaires



Tubes



Sacs en
plastique



Boîtes d'œufs,
de sandwich, emballages
en polystyrène



Barquettes
en aluminium



Dosettes
de café

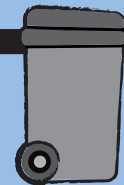


JE JETTE DANS LA POUBELLE VERTE

Bouteilles, bocaux et
pots en verre (bien vidés)



Pas de
vaisselle
cassée



JE JETTE DANS LA POUBELLE NOIRE

Les ordures
ménagères



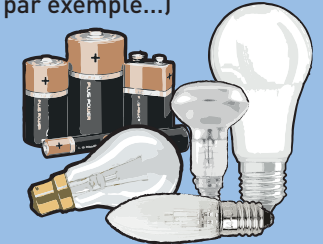
JE JETTE DANS LA POUBELLE MARRON

Déchets alimentaires
(expérimentation
dans le quartier
Monmousseau-Vérolot)



AMPOULES ET PILES

À déposer dans les
points d'apport volontaire
(dans certains magasins
par exemple...)



PRODUITS TOXIQUES

À déposer au
CAMION PLANÈTE

- 1^{er} lundi du mois,
de 17h30 à 19h30 :
rue Gaston Monmousseau
- 2^e et 4^e vendredis du mois
de 9h30 à 11h30 :
avenue Danielle Casanova
- 2^e samedi du mois
de 13h30 à 15h30 :
placette des Fauconnières



POUR PLUS D'INFORMATIONS
N° VERT 08000 94200
Service Environnement et déchets

Infos utiles

- **Déchetterie mobile d'Ivry (rue Marcel Cachin)**

Tous les samedis de 10 h à 19 h 30 et dimanches de 10 h à 14 h.

- Les emballages et le papier : **vendredi**
- Les ordures ménagères : **mercredi et samedi**
- Le verre : **vendredi en semaine impaire**
Sortir les bacs la veille au soir.

- Il est possible de prendre rendez-vous pour une prise en charge de vos encombrants en composant le **08000 94200** et pour les déchets électroniques et électroménagers, rendez-vous sur **ivry94.fr** et sur le site **jedonnemonelectromenager.fr**

- Vous pouvez également signaler les dépôts sauvages, dégradations sur le mobilier urbain, tags... **sur Ivry l'Appli**. Et suivre l'avancement du traitement de vos signalements en allant sur «Suivre mes demandes».

En 2022 : 1 600T de déchets ramassés dont 1 163T de dépôts sauvages et 437T de déchets compris dans la collecte des corbeilles et le ramassage des cantonniers.

Signalez les défauts de voirie et les dépôts sauvages grâce à l'app'Ivry

