



**J'APPRENDS
LE FRANÇAIS
AU MUSÉE
CERNUSCHI**

**LIVRET DE L'APPRENANT
DE LA LANGUE FRANÇAISE**

L'hôtel particulier d'Henri Cernuschi en bordure du parc Monceau abrite une impressionnante collection d'art asiatique de près de 14 000 objets chinois, japonais, vietnamiens et coréens. Le parcours actuel offre un panorama des arts de la Chine ancienne et du Japon et présente une sélection de créations contemporaines. Les collections reflètent aussi la volonté d'Henri Cernuschi, son fondateur, de s'ouvrir à d'autres cultures et d'encourager l'accès des arts à tous.

Le livret d'aide à la visite **«J'apprends le français au musée Cernuschi»** s'adresse aux personnes apprenant la langue française qui suivent notamment des cours d'alphabétisation (ALPHA), de Français Langue Étrangère (FLE), ou participent à des Ateliers Socio-Linguistiques (ASL) dans les centres sociaux ou des associations spécialisées. Ce livret a pour objectif de sensibiliser les apprenants à l'espace du musée et à son architecture, de susciter la curiosité des participants dans le cadre d'un parcours ludique propice à l'échange et au dialogue. Il propose un parcours-découverte des œuvres majeures du musée, animé par un encadrant/formateur, avec ou sans le concours d'un conférencier du musée. Il peut également être utilisé de manière individuelle et autonome par l'apprenant.

Le livret comprend deux parties : *Avant la visite* et *Pendant la visite*. Par ailleurs, un guide pédagogique destiné aux encadrants apporte des pistes pédagogiques possibles pour approfondir en ateliers les points abordés précédemment.

Les musées de la Ville de Paris développent leurs actions de médiation à destination des apprenants de la langue française par la mise en place de visites guidées et d'outils d'aide à la visite adaptés.

En partenariat avec le Service Égalité Intégration Inclusion, Direction de la Démocratie, des Citoyens et des Territoires de la Ville de Paris et l'association L'île aux langues, spécialisée dans l'enseignement du français, le musée Carnavalet-Histoire de Paris a édité en 2014 le premier livret «J'apprends le français au musée». Afin de développer cette collection et avec le soutien de The Ivory Foundation, le musée Cernuschi qui mène depuis plusieurs années un programme de sensibilisation à la pratique culturelle et une approche d'échanges et de consolidation des apprentissages du français à partir des objets du musée, a conçu avec l'association L'île aux langues le nouveau livret «J'apprends le français au musée Cernuschi».

Où se procurer le livret ?

Le livret et le guide pédagogique sont téléchargeables sur les sites du musée Cernuschi, de Paris Musées et de L'île aux langues :

www.parismusees.paris.fr

www.cernuschi.paris.fr

www.lial.fr

Vous pouvez également vous procurer le livret directement à l'accueil du musée Cernuschi. Si vous souhaitez organiser une visite autonome avec votre groupe, il est impératif de réserver en amont un créneau de visite auprès du musée et de préciser le nombre de livrets souhaité.

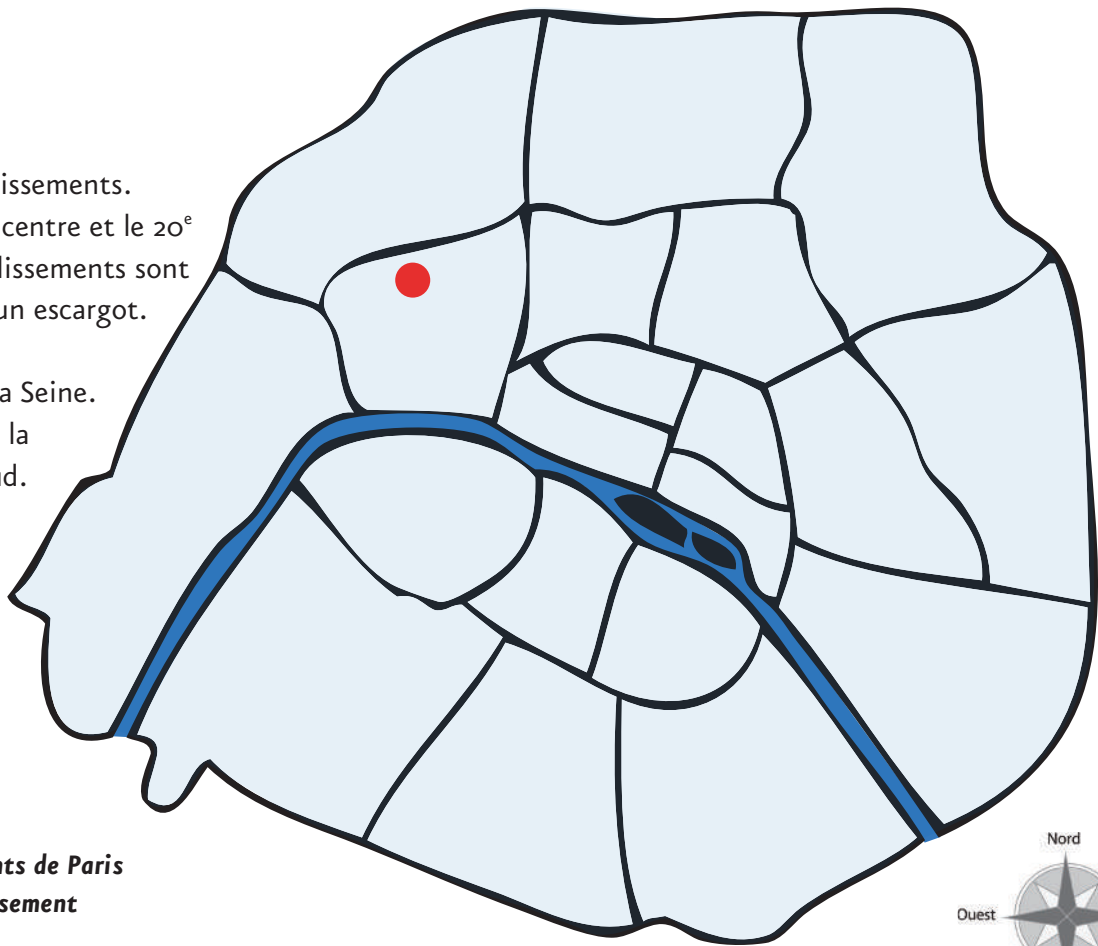
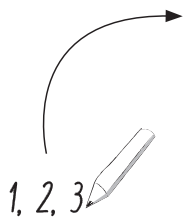


**AVANT
LA VISITE
DU MUSÉE**

LOCALISER LE MUSÉE

Paris est divisé en 20 arrondissements.
Le 1^{er} arrondissement est au centre et le 20^e
est en périphérie. Les arrondissements sont
disposés en spirale, comme un escargot.

La ville est coupée en 2 par la Seine.
La rive droite est au nord de la
Seine et la rive gauche au sud.



1 Numérotez les arrondissements de Paris
puis dites dans quel arrondissement
se trouve le musée Cernuschi.

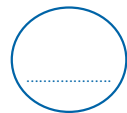


SUR LE PLAN :

2 Entourez les stations de métro qui se trouvent à proximité du musée et tracez les itinéraires possibles, des stations au musée.

3 Entourez les voies que vous pouvez prendre si vous descendez à la station Monceau.

4 Numérotez 1, 2, 3 les lignes de métro correspondantes :



ACCÉDER AU MUSÉE

7 avenue Velasquez – 75008 Paris
Tél : 01 53 96 21 50 | Fax : 01 53 96 21 96

- Entrée gratuite dans les collections permanentes.
- Entrée payante dans les expositions temporaires :
Tarif plein : 8 €
Tarif réduit : 6 €
Gratuit pour les - de 18 ans
- Ouvert du mardi au dimanche inclus,
de 10h à 18h. Fermé le lundi.
- L'accueil est adapté aux personnes handicapées,
clair et lumineux et propose un point de vente,
librairie, carterie et produits dérivés.

**Les musées de la Ville de Paris
renforcent les mesures de sécurité.**

Vigipirate renforcé :
sacs à dos et valises sont interdits dans le musée.



5 Vrai ou Faux ?

Le musée est ouvert le week-end. Vrai Faux

L'accès aux collections permanentes est gratuit. Vrai Faux

Le musée est fermé le lundi. Vrai Faux

On peut entrer dans le musée à 17h30. Vrai Faux

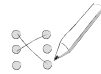
On peut rester dans le musée jusqu'à 18h30. Vrai Faux

Le musée est ouvert le 14 juillet pour célébrer la fête nationale. Vrai Faux

Le numéro de téléphone du musée se termine par 96. Vrai Faux

Le musée est fermé pendant l'heure du déjeuner. Vrai Faux

6 Reliez les images aux mots :



Manger



Promener son chien



Téléphoner



Boire

7 Complétez avec les mots suivants :



« laisser », « prendre », « manger », « parler », « sont »

Dans le musée :

A Il est interdit de.....des photos avec flash.

B On ne peut ni.....ni boire.

C Il faut.....les valises, sacs à dos et parapluies au vestiaire.

D Les seuls animaux autorisés.....les chiens de personnes mal voyantes.

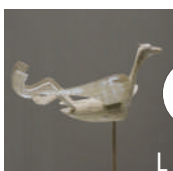
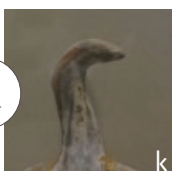
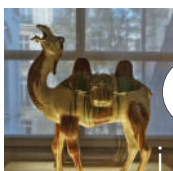
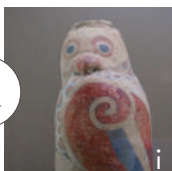
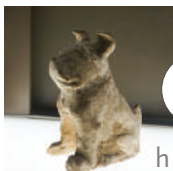
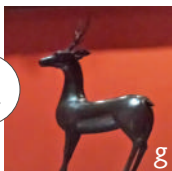
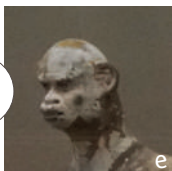
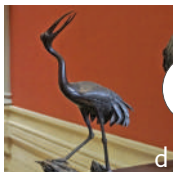
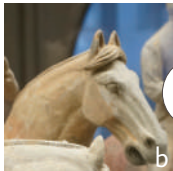
E Il ne faut pas.....au téléphone.

LES ŒUVRES

8 Regardez l'image, nommez l'animal puis écrivez le numéro correspondant :

1, 2, 3 

1. un singe
2. un chameau
3. une oie
4. une pie
5. un chien
6. un dragon
7. un phénix
8. un cheval
9. une grue
10. un hibou
11. un serpent
12. un cerf



9 Quels sont les animaux qui volent ?

Écrivez les numéros : 

« Si vous le souhaitez, voici votre mission :
prenez en photo toutes ces œuvres
dans le musée ! »





**LE JOUR
DE
LA VISITE**

AUTOUR DU MUSÉE

10 Comment se nomme le parc qui se trouve à côté du musée ? 

- Les Buttes Chaumont
- Le parc Montsouris
- Le parc Monceau
- Le Jardin des Plantes



11 Repérez l'arrondissement.
Vélasquez est vivant ? 

- Oui
- Non

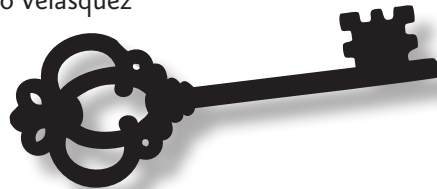


12 Quelle était sa profession ? 

- Peintre
- Chanteur
- Banquier

13 Qui a vécu dans cet hôtel particulier ? 

- Henri Cernuschi
- Sophie Rostopchine, Comtesse de Ségur
- Diego Vélasquez



14 Reliez ces personnalités à leur profession, leur passion et/ou leur nationalité :



Henri Cernuschi



- banquier, collectionneur d'art, italien naturalisé français

Diego Velasquez



- femme de lettres, française d'origine russe

Sophie Rostopchine Comtesse de Ségur



- peintre, espagnol

15 Henri Cernuschi est né dans quel pays ?



- En Chine
- Au Japon
- En Italie

16 Regardez l'écran et cochez les années de naissance et de mort de Cernuschi :



- 1921
- 1821
- 1986
- 1896



N.B : en italien Cernuschi se prononce : « *tchère nou ski* »



17 À votre avis, l'hôtel comporte combien d'étages ?

18 Henri Cernuschi a créé sa collection en rapportant des œuvres de ses voyages en :



Asie



Afrique



Amérique

19 De quel continent venez-vous ? *Écrivez*

20 Quelle œuvre se trouve en face de cette fenêtre ?



21 Identifiez les masques de l'homme et de la femme...



... et prenez-vous en photo
devant le masque de votre choix !



22 Combien y a-t-il de femmes dans cet orchestre ?
Comptez-les à voix haute en français puis dans votre langue maternelle.



23 Reliez les mots à l'image et prenez en photo les détails des œuvres :



un sabot



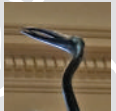
une aile



une patte



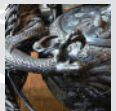
une griffe



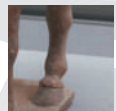
un pied



une queue



un bec

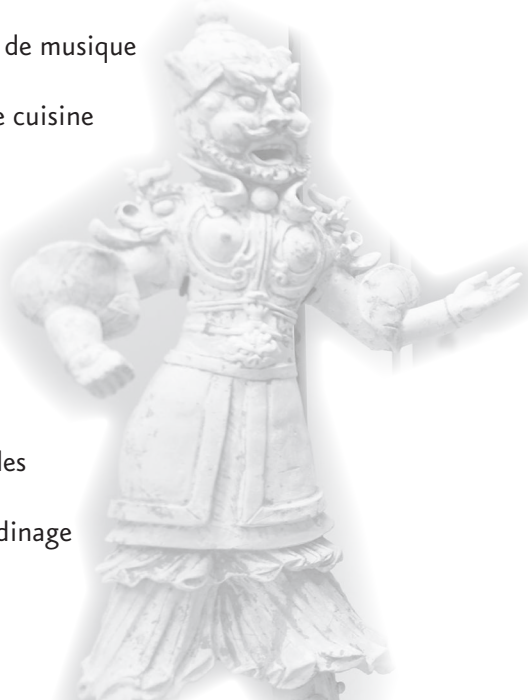


AU MUSÉE

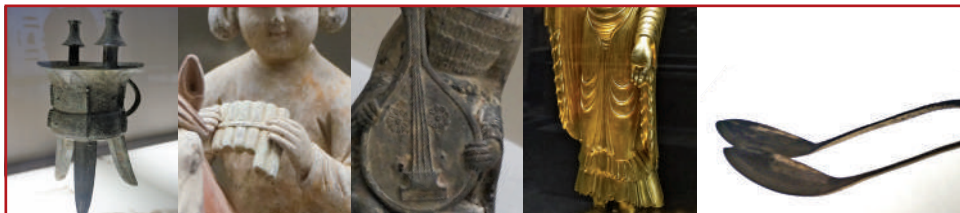
24 Dans le musée, on trouve aussi...
Cochez la/les case(s) possible(s) :



- des instruments de musique
- des ustensiles de cuisine
- des vêtements
- du mobilier
- des bijoux
- des boissons
- des cartes postales
- des outils de jardinage
- des récipients



25 Regardez les images suivantes et dites à quelle **catégorie** elles appartiennent :



un tripode

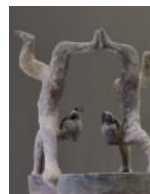
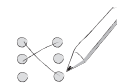
une flûte de Pan

une cithare

une robe

une cuillère

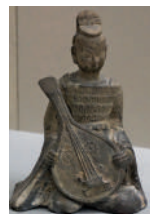
26 Quels sont les métiers représentés ?



● Poissonnier



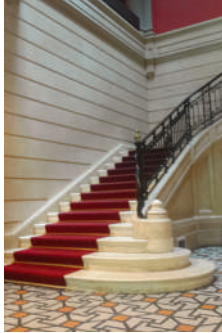
● Acrobate

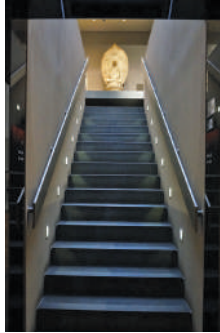


● Musicien

27 Quel escalier préférez-vous ? Cochez :







28 En quelle matière sont-ils ?



- En marbre
- En bois
- En plastique
- En or
- En métal
- En pierre



29 Cet animal est :



- une hyène
- une lionne
- une tigresse

30 À votre avis, elle va protéger ou manger l'enfant ?





Ont contribué à l'élaboration de ce livret : Mérouane Djamaa, Rachid Medjdoub, Fatna Elaiguel, Aïssatou Cissocko, Fatou Tounkara, Fatoumata Bathily, Fodie Yatebere, Antonino Neri.

CRÉDITS

Pour le musée Cernuschi

Conception : Maryvonne Deleau et Camille Bailly du Service des publics, avec la participation de Charlotte De Percin-Sermet, conférencière.

Crédits photographiques

Visuel de couverture : Salles d'exposition du musée Cernuschi. Paris (VIII^e arr.) © Stéphane Piera / Musée Cernuschi / Roger-Viollet.

P. 7 Coupe et sa cuillère. Bronze. Chine. © Stéphane Piera / Musée Cernuschi / Roger-Viollet.

P.9 © Christophe Fouin. P.11 Portrait de Monsieur Cernuschi, 1890. Léon Bonnat (1883-1922) © Musée Cernuschi / Roger-Viollet.

Buste de Diego Vélasquez, en plâtre (avant restauration), Jean-Joseph Carriès (1855-1894), musée des Beaux-Arts de la Ville de Paris, Petit Palais. © Patrick Pierrain / Petit Palais / Roger-Viollet.

Portrait de la Comtesse de Ségur, 1823, Oreste Kiprensky, musée Carnavalet. © Musée Carnavalet / Roger-Viollet.

Portrait en buste d'Henri Cernuschi (1821-1896), © Waléry / Musée Cernuschi / Roger-Viollet.

P.13, p.14. Mingqi : 8 Cavalières Musiciennes, Chine, Dynastie Tang / détail d'une cavalière © Stéphane Piera / Musée Cernuschi / Roger-Viollet. P.16, p.17 Vue du Musée © Jacopo Brancati

Pour L'île aux langues

Conception : Virginie Minh Deprat, Ludovic Carpentier, Amandine Pontreau, Jocelyne Le Métayer, France Pinet, Piia Arvilommi, Armelle Petitclerc, Natalia Agnès Wronski

Mise en page, illustrations : Natalia Agnès Wronski / Mademoiselle Dessine

© Photos : Natalia Agnès Wronski, Ludovic Carpentier, Piia Arvilommi, Virginie Minh Deprat



Ce guide a été réalisé par Paris Musées,
le musée Cernuschi, musée des Arts de l'Asie de la Ville de Paris
et l'association L'île aux langues, avec le soutien de The Ivory Foundation
et de la Mairie de Paris (Direction de la Démocratie, des Citoyens et des Territoires - service Égalité Intégration Inclusion)



PARIS
MUSÉES

LES MUSÉES
DE LA VILLE
DE PARIS



MUSÉE
CERNUSCHI

MUSÉE
CERNUSCHI
MUSÉE
DES ARTS
DE L'ASIE
DE LA VILLE
DE PARIS



MAIRIE DE PARIS



Avec le soutien de
the **IVORY** FOUNDATION