

COMMENT FONCTIONNENT les permanences linguistiques d'Ivry-sur-Seine ?

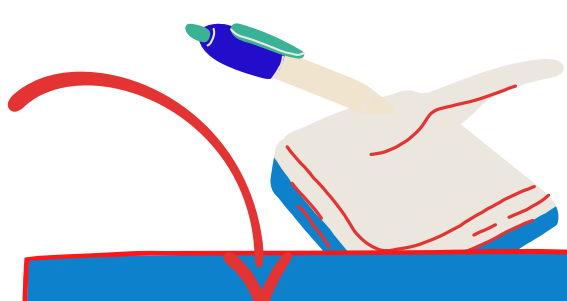
POUR QUI ?

Tout adulte habitant ou travaillant à Ivry-sur-Seine qui a besoin et souhaite apprendre le français et est disponible pour aller en cours au moins deux fois par semaine

Je prends rendez-vous

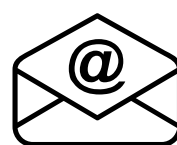
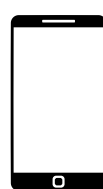
dans une des 4 maisons de quartier :

- MdQ Centre-Ville Gagarine
- MdQ Ivry-Port
- MdQ Monmousseau Verollot
- MdQ Petit-Ivry



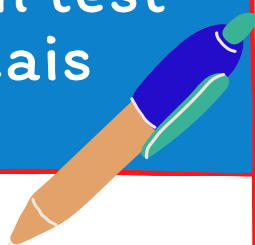
Je reçois une confirmation par mail ou SMS

1 jour avant le rendez-vous



Je passe un test de français

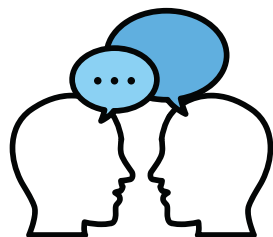
Pendant une heure, j'ai un entretien pour évaluer mon niveau de français à l'oral et à l'écrit.



Je reçois par mail les informations du cours préconisé



Je suis orienté.e vers des associations de proximité ou des organismes de formation afin d'APPRENDRE LE FRANCAIS POUR :



Être autonome dans la vie quotidienne

Trouver un travail, une formation professionnelle



Aider mon/mes enfants à l'école



Obtenir une certification en langue française

Je vais en formation

Je contacte l'association et je m'inscris.

